

# 中荷重用ステンレス台車 LD型 (均等積載荷重300kg)

SUS304

組立品(ハンドル)

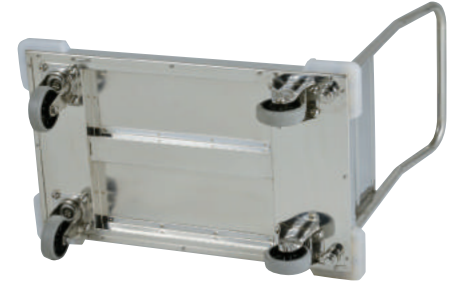
- **特長**
- 固定式ハンドル** 組立式固定ハンドルです。平台車としてのご利用の際は取り外してご利用いただけます。
  - コーナーバンパー付** 荷台四隅には、クッション材としてシリコン製バンパーが施され、壁や物にやさしい仕様となっています。
  - オールステンレス製** キャスター部・バンパー部を除く全ての部品はSUS304製ですのでサビや汚れに耐え清潔にご利用いただけます。

- **用途**
- 製薬     理化学関連分野     食品製造     厨房

■ **仕様** ハンドル組立式 ハンドルはユーザー様での組立となります

■ **材質** 甲板部：SUS304-1.2t  
 ハンドル：SUS304-φ25×2.0t  
 キャスター部：末尾D（デラックスタイプ）はSUS金具、  
 末尾E（エコノミータイプ）はスチール金具です。

コーナー部シリコンバンパー



LD-9060D

## ■ A00P091 キャスター金具:SUS304

※ゴム車輪・ナイロン車輪・帯電防止ウレタン車輪・MCナイロン車輪等への変更も可能です。

型式	標準小売価格 (税抜き)	外形寸法(/mm)			ハンドル (/mm)	荷台有効寸法(/mm)			標準キャスター		均等積載 荷重	製品自重
		間口	奥行	高さ		間口	奥行	高さ	金具	車輪(プレート式)		
LD-7545D	¥101,000	750(790)	450(490)	172	850	690	450	172	SUS	φ100ウレタン車輪	300kg	15.1 kg
LD-9060D	¥123,000	900(940)	600(640)			840	600					18.7 kg

## ■ A00P092 キャスター金具:スチール

※ゴム車輪・ナイロン車輪・帯電防止ウレタン車輪・MCナイロン車輪等への変更も可能です。

型式	標準小売価格 (税抜き)	外形寸法(/mm)			ハンドル (/mm)	荷台有効寸法(/mm)			標準キャスター		均等積載 荷重	製品自重
		間口	奥行	高さ		間口	奥行	高さ	金具	車輪(プレート式)		
LD-7545E	¥89,000	750(790)	450(490)	172	850	690	450	172	スチール	φ100ウレタン車輪	300kg	15.1 kg
LD-9060E	¥111,000	900(940)	600(640)			840	600					18.7 kg

# 中荷重用ステンレス台車 LD-FS型 (均等積載荷重300kg)

SUS304

組立品(ハンドル)

- **特長**
- フロアストッパー** LD型の特徴に加え、ハンドル下にフロアストッパーを設置しました。ペダルを踏み込むことでストッパーが床面に密着し台車を固定します。(台車を床より持ち上げる構造ではありません。)
  - オールステンレス製** フロアストッパー等の金属部品は全てSUS304製ですのでサビや汚れに耐え清潔にご利用いただけます。

- **用途**
- 製薬     理化学関連分野     食品製造     厨房

■ **仕様** ハンドル組立式 ハンドルはユーザー様での組立となります

■ **材質** 甲板部:SUS304-1.2t  
 ハンドル:SUS304-φ25×2.0t  
 キャスター部:SUS金具です。  
 フロアストッパー:SUS金具です。

コーナー部シリコンバンパー



フロアストッパー部分



LD-9060D-FS

## ■ A00P093 キャスター金具:SUS304

※ゴム車輪・ナイロン車輪・帯電防止ウレタン車輪・MCナイロン車輪等への変更も可能です。

型式	標準小売価格 (税抜き)	外形寸法(/mm)			ハンドル (/mm)	荷台有効寸法(/mm)			標準キャスター		均等積載 荷重	製品自重
		間口	奥行	高さ		間口	奥行	高さ	金具	車輪(プレート式)		
LD-7545D-FS	¥133,000	750(790)	450(490)	172	850	690	450	172	SUS	φ100ウレタン車輪	300 kg	16.9 kg
LD-9060D-FS	¥155,000	900(940)	600(640)			840	600					20.5 kg